



The Untitled Newsletter #5: HYBRID WORK

Hallo,

ja, zu Beginn des Jahres schlagen auch wir das Kapitel „Hybrid Work“ als Dauerbrenner des Neuen Normal noch einmal auf. Das Netz ist aktuell voller denn je mit guten Ideen und Tipps zur Gestaltung des Status Quo. Wenn Du des Themas schon überdrüssig bist, machst Du diesen Newsletter am besten gleich wieder zu. Aber wenn Du Dir einen kleinen Moment vorstellst, wir hätten gute Gründe, uns den zukünftigen Fragestellungen rund um remote, hybrid, blended work anzunehmen, könnte etwas für dich dabei sein.

...achso, und noch etwas: Wir haben uns umbenannt. Wir heißen jetzt P1 Consulting. Wer auf eine abgefahrene Story zum neuen Namen hofft, den*die müssen wir leider (for now) enttäuschen. Wie es dazu kam, erzählen wir euch bald. Abgesehen davon müssen wir noch mit dem neuen Logo tapezieren - jetzt helfen wir aber unseren Kund*innen erstmal wieder beim Orchestrieren ihres Neuen Normal.

Dein P1-Team

Wir gendern zwar, dafür duzen wir. Spaß beiseite: Wir haben uns bewusst für das Du in diesem Newsletter entschieden. Weil wir uns persönlich zeigen und Distanz abbauen wollen. Und weil für uns Respekt nicht durch eine Anrede, sondern durch Wertschätzung, Empathie und Zuhören entsteht.

Führungskräfteentwicklung

Führungsherausforderungen in der hybriden Arbeitswelt

Hybrides Arbeiten – insbesondere dann, wenn es mit einer Shared-Desk-Regelung einhergeht – stellt Führungskräfte vor ganz neue Herausforderungen. Im Folgenden haben wir eine erste kleine Checkliste zusammengestellt, die sich an den drei Dimensionen von Führung orientiert.

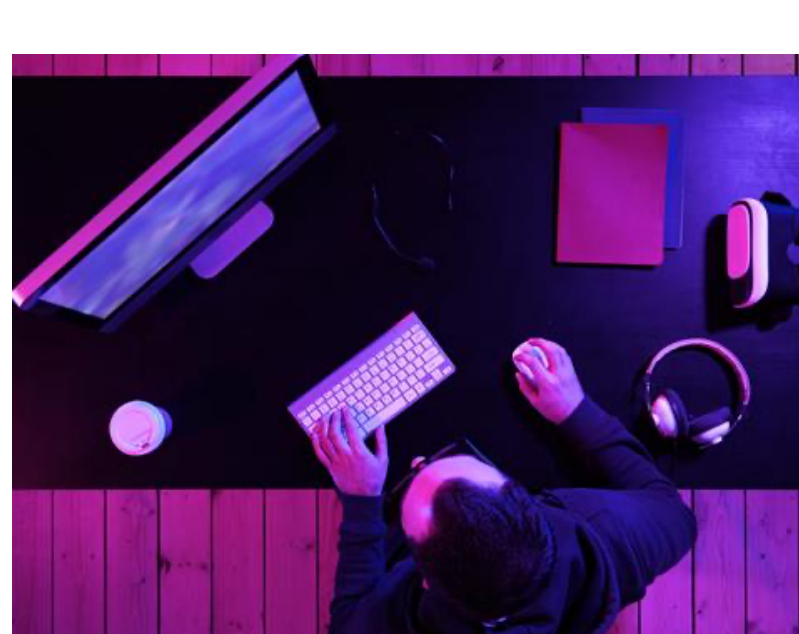


[Zum Blogbeitrag >>](#)

Agile Organisation

Back to Office: Die drei Herausforderungen zur Entwicklung einer „Blended Culture“ – Teil 2

„Bestand vor geraumer Zeit bei vielen noch die Hoffnung, dass wir mit natürlich deutlich mehr digitaler Effizienz, aber dann doch zum „normalen Arbeiten“ werden zurückkehren können...“

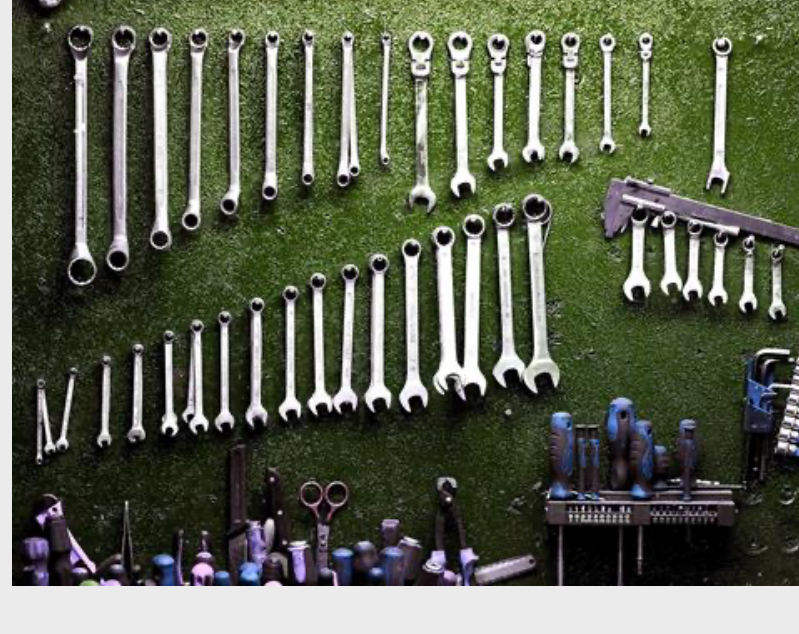


[...weiterlesen >>](#)

Organisationsentwicklung

Workshop-Konzept: Führung und Zusammenarbeit hybrid gestalten

Hybrid Work – darüber reden können alle. Wir machen auch. Letzten Herbst haben wir viele Workshops durchgeführt, in denen wir gemeinsam mit Führungskräften definiert haben, wie hybrides Arbeiten im Unternehmen gestaltet und lebendig werden kann. Nun dürfen wir die Ergebnisse aus einem dieser Workshops mit Euch teilen.



[Zu den Workshop-Ergebnissen >>](#)

Hot List: Unsere Empfehlungen

Good Work-Podcast:

Episode 121



Die Frage nach der Rückkehr ins Büro und der Ausgestaltung des vielzitierten New Normal mit hybriden Ansätzen wird aktuell lautstark diskutiert. Raphael Gielgen sagt dazu im Podcast Good Work: „Die Frage, ob wir künftig im Büro oder im Homeoffice sitzen, ist viel zu eindimensional“.

[Zum Podcast >>](#)

The Future is Hybrid:

Eine Studie zur hybriden Arbeitswelt



Wie sieht das Neue Normal aus? Was heißt back to Büro? Irgendetwas zwischen "alles wie früher" und "Homeoffice forever". Wer seine Entscheidungen fundierter treffen will, wird bei den Kolleg*innen von Shift Collective fündig.

[Zur Hybrid Work Studie >>](#)

LinkedIn-Post von Jonas Wolter

(Gruner + Jahr)

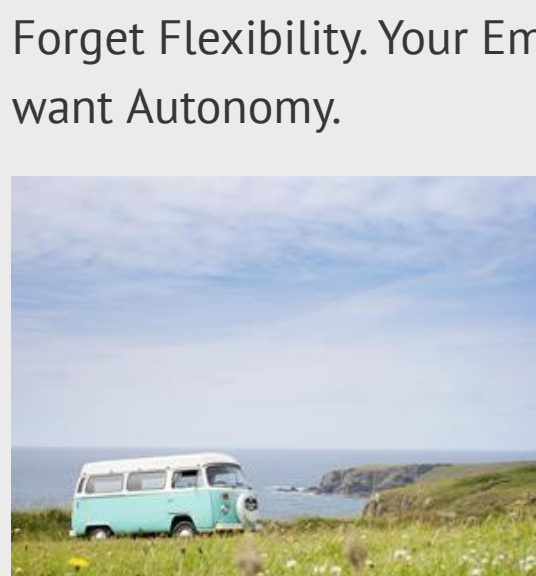


Bei einer internen Mitarbeitendenbefragung hat das Verlagshaus Gruner + Jahr herausgefunden, dass sich Teams, die häufig remote arbeiten, besser informiert und mehr wertgeschätzt fühlen. Hier geht es zu den spannenden Ergebnissen.

[Zum LinkedIn-Post >>](#)

Harvard Business Review:

Forget Flexibility. Your Employees want Autonomy.



Ein interessanter Artikel, der ein paar Impulse geben kann zu der derzeit heißdiskutierten Frage in vielen Unternehmen: Wie viel Tage Home Office, wie viel Tage Büro in der Woche?

[Zum Artikel >>](#)

Zahl des Newsletters



9,4 kg vs. 377 g

Wer in einer Videokonferenz sein Video ausstellt, kann viel CO2 einsparen. Bei beispielsweise 15 Meetings von einer Stunde pro Woche, kommt man auf einen monatlichen CO2-Ausstoß von 9,4 Kilogramm*). Ohne Video sind dieser Wert auf 377 Gramm. Also, öfter mal wieder das oldschool Telefon in die Hand nehmen.

*) bezogen auf einen globalen Mittelwert

Diese Zahlen stammen aus der Studie *The overlooked environmental footprint of increasing Internet use* aus dem Magazin *Resources, Conservation and Recycling*.

What's on your mind?

Lass uns gerne ins Gespräch kommen über das, was Dich und Eure Organisation derzeit bewegt.

Wir freuen uns darauf.

[Kontakt aufnehmen >>](#)

P. S.:

Du kennst Freund*innen oder Kolleg*innen, die unsere Themen interessieren? Das Weiterleiten des Newsletters ist ausdrücklich erwünscht!

PROCESS' ONE

It's the people

Process One Consulting GmbH
Wir befähigen Menschen und Organisationen, Führung und Zusammenarbeit neu zu denken und wirksam umzusetzen.

Adresse
Goldstraße 16-18
33602 Bielefeld

E-Mail
info@process-one.de

Telefon
+49 521 54 37 39 29

in

@